




Relatório Preliminar de Verificação EQAVET


Síntese




Algumas Informações




Visita de Verificação realizada a
11/12/2023, entre as 9:30 e as 17:45



Foram realizados esclarecimentos
sobre o Relatório Anual e analisou-se
documentação



Foram ouvidos alunos, professores e
representante do pessoal não
docente



Realizou-se reunião com
encarregados de educação e
representantes de empresas
parceiras

Avaliação do processo de alinhamento com o Quadro EQAVET



Critério 1
Planeamento

Critério 2
Implementação

Critério 3
Avaliação

Critério 4
Revisão

Critério 5
Diálogo para a melhoria contínua

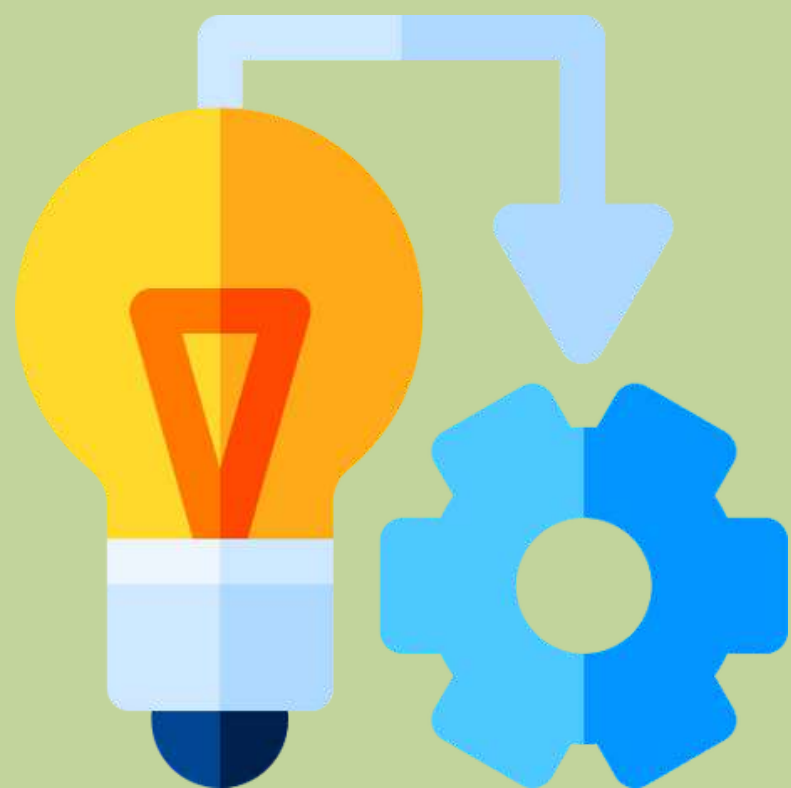
Critério 6
Aplicação do ciclo de garantia e melhoria da qualidade

Critério1 - Planeamento Alinhamento consolidado



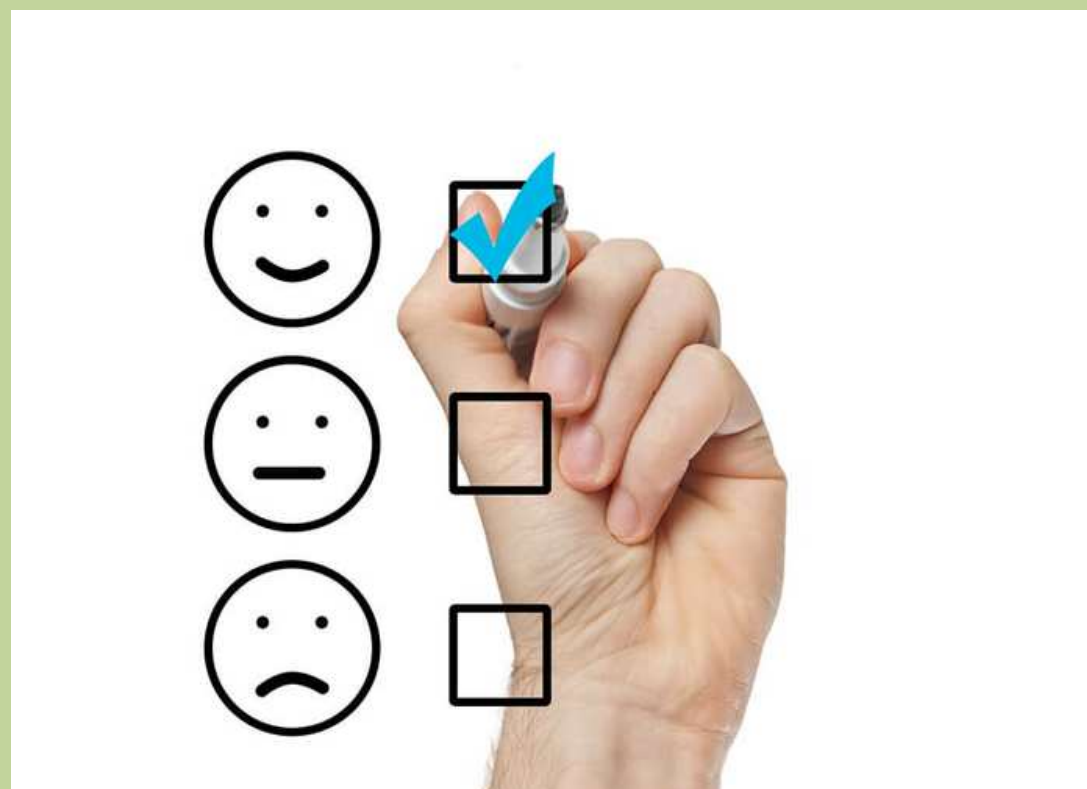
- Capacidade de reflexão e discussão do portfólio de cursos a diferentes níveis;
- Alinhamento de práticas com estudos nacionais, setoriais e regionais sobre tendências do ensino profissional;
- Envolvimento dos stakeholders em diferentes momentos da planificação: Conselhos Consultivos, Assembleias de Turma e de Escola, Assembleias de Representantes EEs;
- Planeamento tendo em conta a evolução tecnológica e as incertezas de formar para o futuro - criação de momentos de reflexão e CTE de Informática aprovado;

Critério2 - Implementação Alinhamento consolidado



- Práticas de reforço das relações com os atores escolares, ao longo dos 3 anos de curso. Situação, também, referenciada por alunos, EEs e empresas;
- Atividades, projetos e iniciativas várias que aproximam a escola e os alunos do mercado de trabalho e das empresas e vice-versa;
- O INETE proporciona experiências de formação pessoal e profissional através de uma intensa participação em Projetos Erasmus+;
- Aprendizagem baseada em projetos, DAC e formação docente.

Critério3 - Avaliação Alinhamento consolidado



- Reuniões de avaliação, monitorização e balanço:
CP, Qualidade,...;
- Monitorização regular de indicadores: EQAVET,
aproveitamento, assiduidade,...;
- Aplicação de Questionários de Balanço: alunos,
EEs, professores e pessoal não docente;
- No ciclo 2018/2021 verifica-se uma melhoria dos
resultados.

Critério4 - Revisão Alinhamento consolidado



- Práticas de revisão sistemática, após análise e reflexão de resultados;
- Abertura para receber críticas e propostas de melhoria e capacidade para ajustar a ação (referenciado por alunos e EEs);
- Estímulo à identificação de aspetos menos positivos em contexto de escola e envolvimento dos diferentes atores na procura de soluções;
- Realização de balanços periódicos e apresentação de resultados nos Órgãos de Escola.

**Critério 5 - Diálogo
institucional para a
melhoria contínua
Alinhamento
consolidado**



- Agentes entrevistados referem ser considerados no debate para a melhoria da formação;
- Análise SWOT construída de forma participada;
- Esforço na partilha de informação através do site e redes sociais. Documentos de escola acessíveis no site e atualizados;
- Plano de Atividades elaborado de forma colaborativa.

Critério 6 - Aplicação do ciclo de garantia e melhoria da qualidade

Alinhamento consolidado



- Deve ser destacado o compromisso da equipa relativamente à implementação do sistema de qualidade;
- O ciclo de garantia da qualidade é implementado de forma contínua;
- Revisão e atualização dos documentos de escola tendo em conta a evolução social, tecnológica e formativa;
- A existência de diversos ciclos de qualidade implementados e encerrados confirma a maturidade do sistema de qualidade implementado na instituição.

Recomendações e Desafios



Revisão da Análise SWOT

Faltam elementos que facilitem a interpretação da ferramenta e a tornem mais útil para a instituição. O significado dos itens apresentados tem de ser mais claros para todos.



Integração de Pessoal Docente

Necessidade da criação de um plano de integração de pessoal docente com menor antiguidade na instituição.



Divulgação de Resultados e Indicadores EQAVET

Nem todos os stakeholders conhecem o sistema EQAVET e os resultados alcançados pelo INETE, neste contexto.



Avaliação da Formação

Aplicação de questionários, no final de cada módulo, de modo a serem avaliados os módulos e o pessoal docente que participa na sua lecionação.



OBRIGADO EQUIPA E

PARABÉNS!

A EQUIPA DE VERIFICAÇÃO PROPÕE A:
ATRIBUIÇÃO DO SELO DE CONFORMIDADE
EQAVET!