



Realizado por:
Leonor Silva
Afonso Bandarra
Inês Dias
David Vicente

Plano de Apresentação

Introdução

Mercado animal

Problema

Solução

Equipa

Qual é o nosso serviço?

Como Funciona?

Persona Cliente

Divulgação e Distribuição

Missão Visão e Valores

Análise SWOT

Como surgiu a ideia?

BUSINESS MODEL CANVAS

Estudo de Mercado

Vídeo Promocional

Conclusão

Introdução

Este trabalho foi realizado no âmbito da disciplina de Gestão do professor João Firmo e da professora Teresa Braga em conjunto com a nossa orientadora educativa Sandra Marques na disciplina de Área de Integração.

Tivemos o desafio de idealizar um serviço e assim criar uma empresa.

Mercado animal

Durante a pandemia de Covid-19 a adoção de animais aumentou bastante, assim como a sensibilização para o bem estar destes tem sido um tema cada vez mais falado.

Problema

Inexistência de uma aplicação gratuita que contenha funcionalidades que permitem os donos de animais reunir toda a informação necessária destes num único sítio.

Solução

O nosso produto é uma aplicação. A PetPlace tem como objetivo facilitar o bem estar dos seus animais de estimação e a dos seus donos. A aplicação disponibiliza várias funcionalidades como: um serviço de saúde 24h para animais que conta com ajuda profissional, um calendário, a recomendação de parques para passear o seu animal de estimação, parcerias com estabelecimentos e serviços relacionados com animais que oferecem descontos caso sejam encaminhados pela nossa aplicação, tais como, PetHoteis, veterinários, Pet Sitting e escolas de treino.

Equipa



Qual é o nosso serviço?

Nós disponibilizamos de uma aplicação que ajuda donos de animais que precisem da informação deste completa e num unico sitio.

Como Funciona?



Persona Cliente

Faixa Etária: (16-65 anos)

Tenha animais de estimação (cães, gatos, aves e roedores)

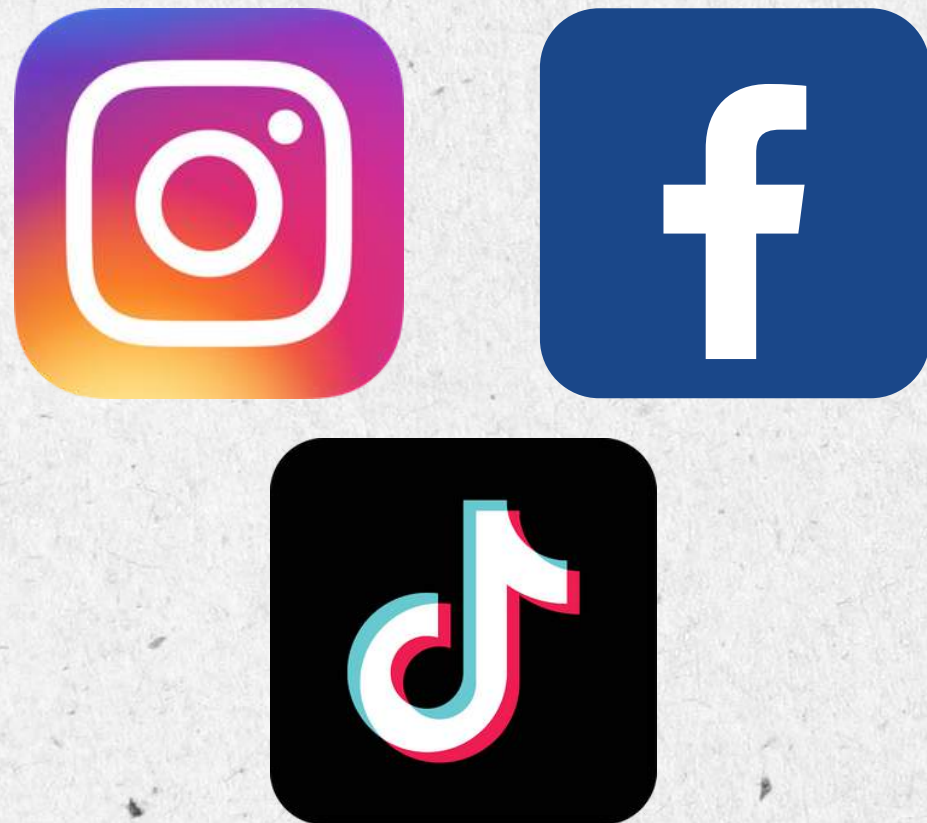
Um Tablet, computador ou qualquer smartphone com sistema operativo IOS ou Android.

Acesso a internet



Divulgação e Distribuição

Redes sociais



"Boca a boca"



Outdoors



Missão Visão e Valores

Missão

Ajudar os donos de animais de forma inovadora e acessível.

Visão

Ser a aplicação animal mais completa do mercado.

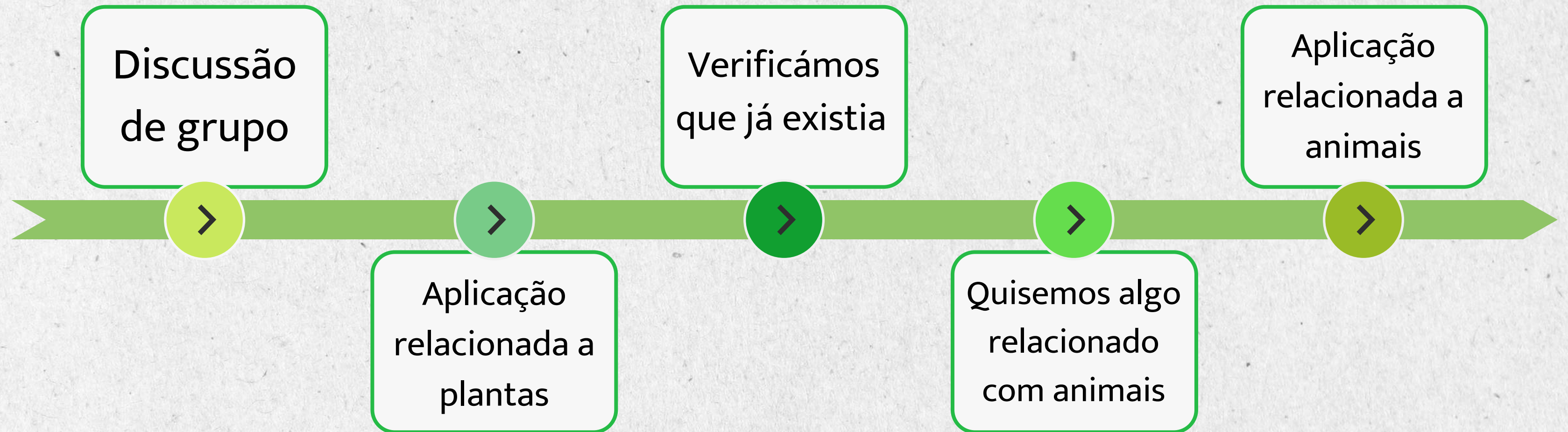
Valores

- Inovação;
- Responsabilidade;
- Respeito;
- Humildade

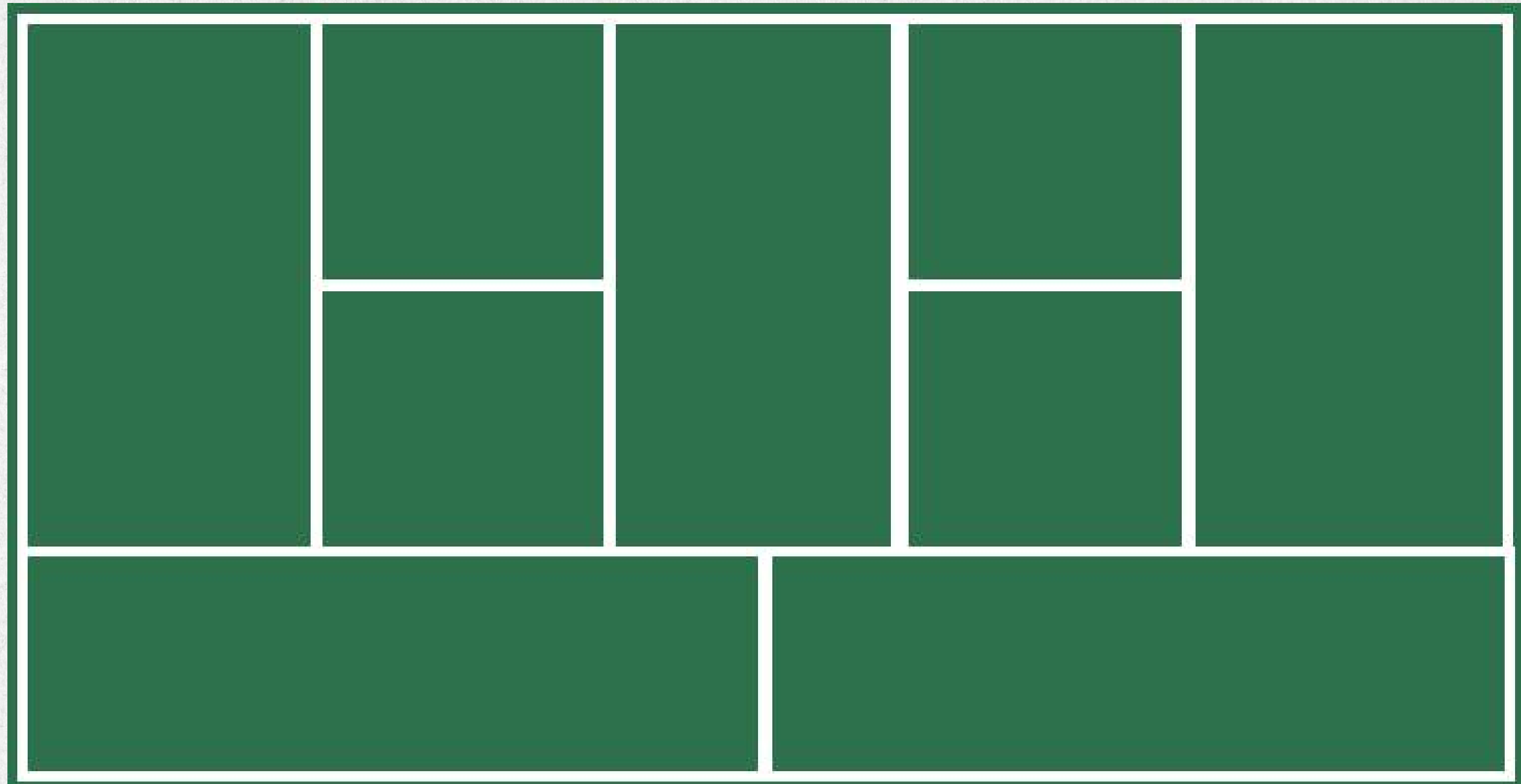
Análise SWOT

Pontos Fortes	Pontos Fracos
Ter os serviços todos num só sítio, ou seja, na App;	Não inclui alguns tipos de animais como peixes e répteis;
Acessível a uma faixa etária abrangente;	Necessário o uso de Internet.
Aplicação é gratuita.	
Oportunidades	Ameaças
O mercado de adoção/aquisição de animais veio a aumentar bastante nos últimos anos devido à pandemia;	Estagnação do mercado de medicina veterinária em Portugal;
A população está cada mais apta a utilizar novas tecnologias.	O nosso serviço não é único;
	Concorrência Forte (Fidelidade).

Como surgiu a ideia?



BUSINESS MODEL CANVAS



Necessidades que a PetPlace pretende colmatar

Pouco tempo disponível para passar tempo com o animal de estimação



Recomendação de locais para animais como:
Pet-hóteis;
Parques;
Escolas;
Veterinários;

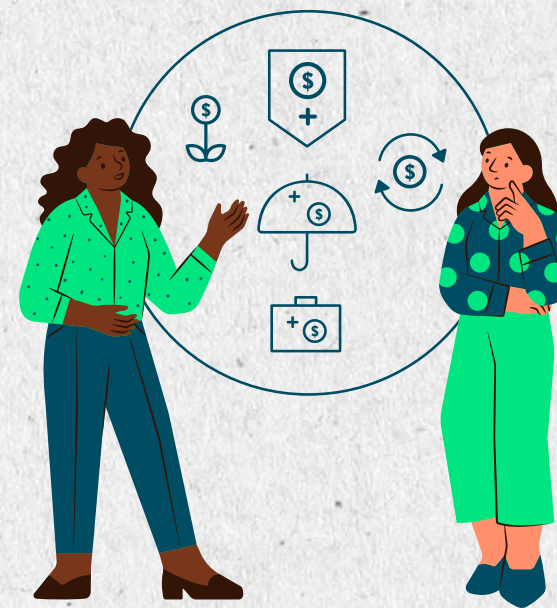
Informação organizada e de confiança num só local

Recursos Chave

Sistema Informático;

Capital;

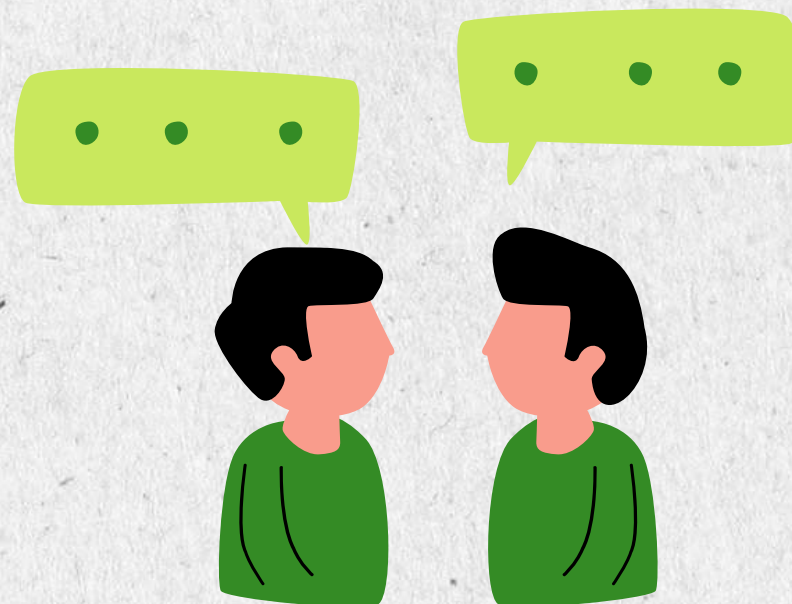
Recursos Humanos



Atividades Chaves

Assegurar o funcionamento da aplicação, site e redes sociais.

Estabelecer contactos com parceiros.



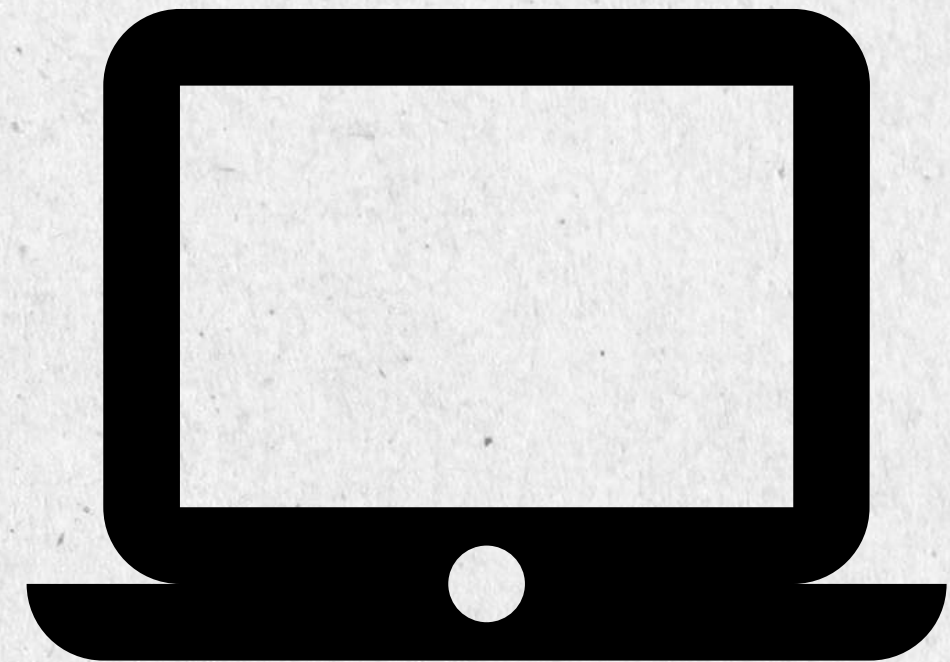
Canais de acesso



Play Store



App Store



Browser




Relações estabelecidas com os clientes

Aplicação
PetPlace



Redes
Sociais

Telefone
apoio ao
cliente



Parceiros

Veterinários

Petsitting:
SeePet

Escolas de treino

Pethóteis



Rendimentos

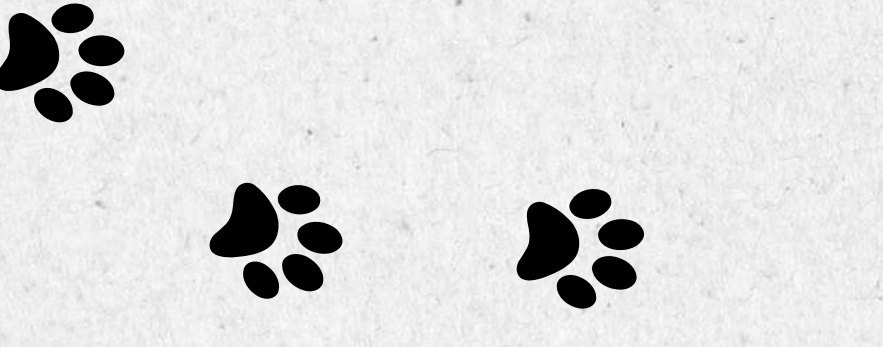
A PetPlace é recompensada a partir de comissões ganhas através das parcerias.



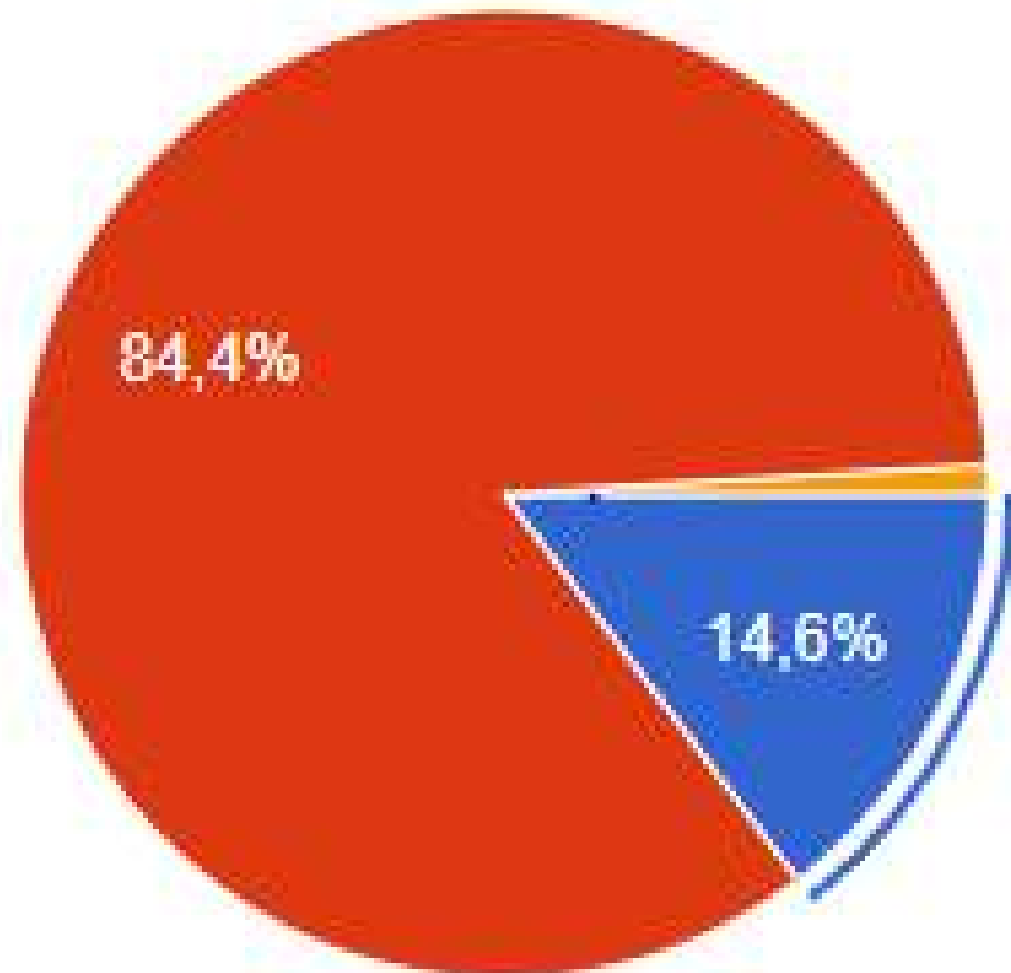
A decorative border of black paw print icons is located in the top-left corner of the slide.

Estudo de Mercado

Realizámos um questionário para podermos analisar o mercado e obtivemos 1031 respostas.

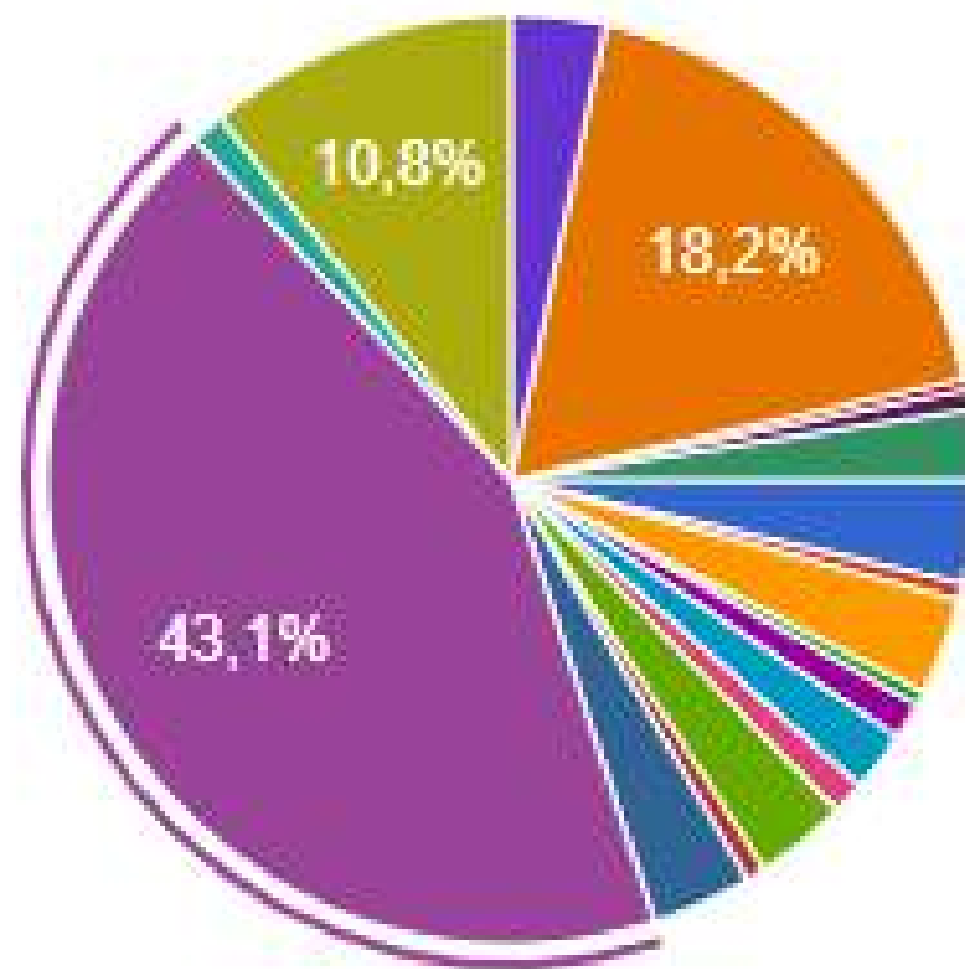
A decorative border of black paw print icons is located in the bottom-left corner of the slide.

Sexo



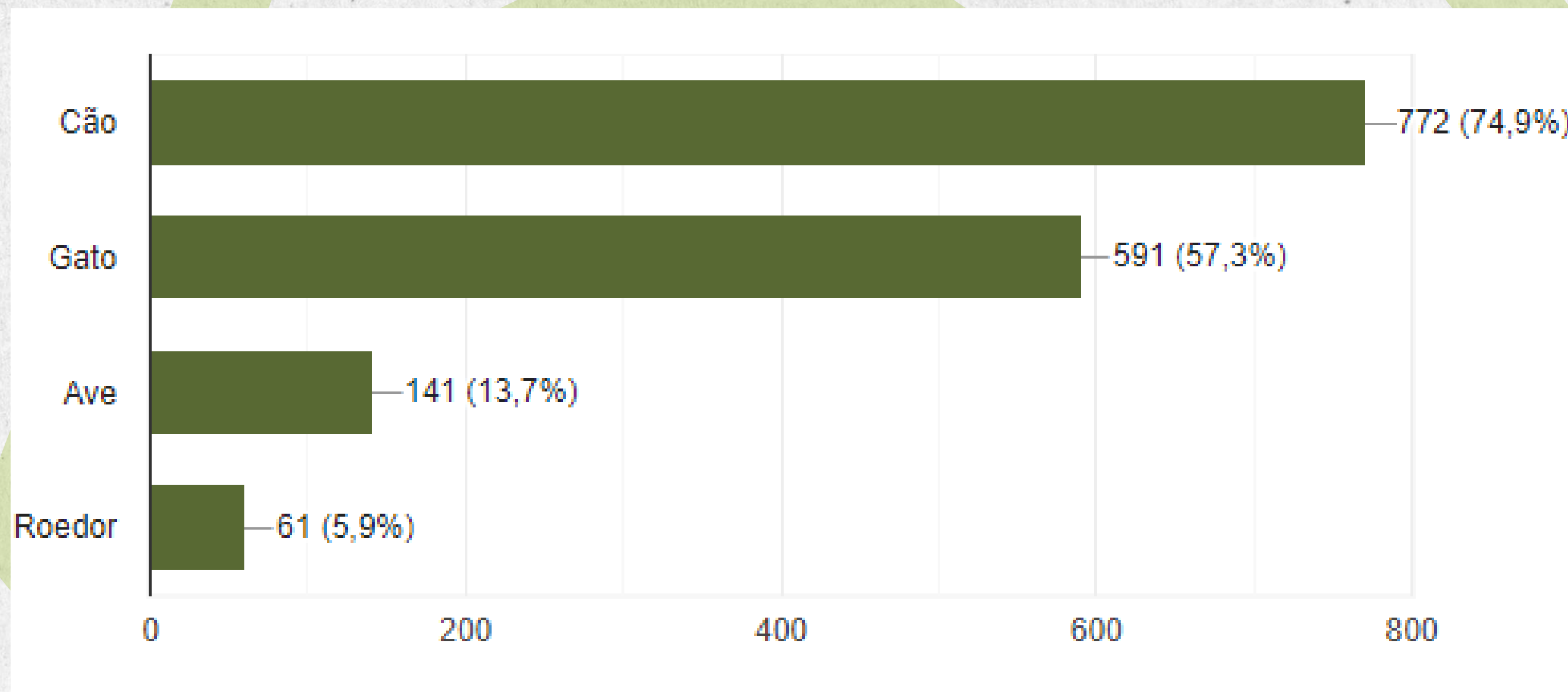
- Masculino
- Feminino
- Prefiro não revelar

Distrito de Residência

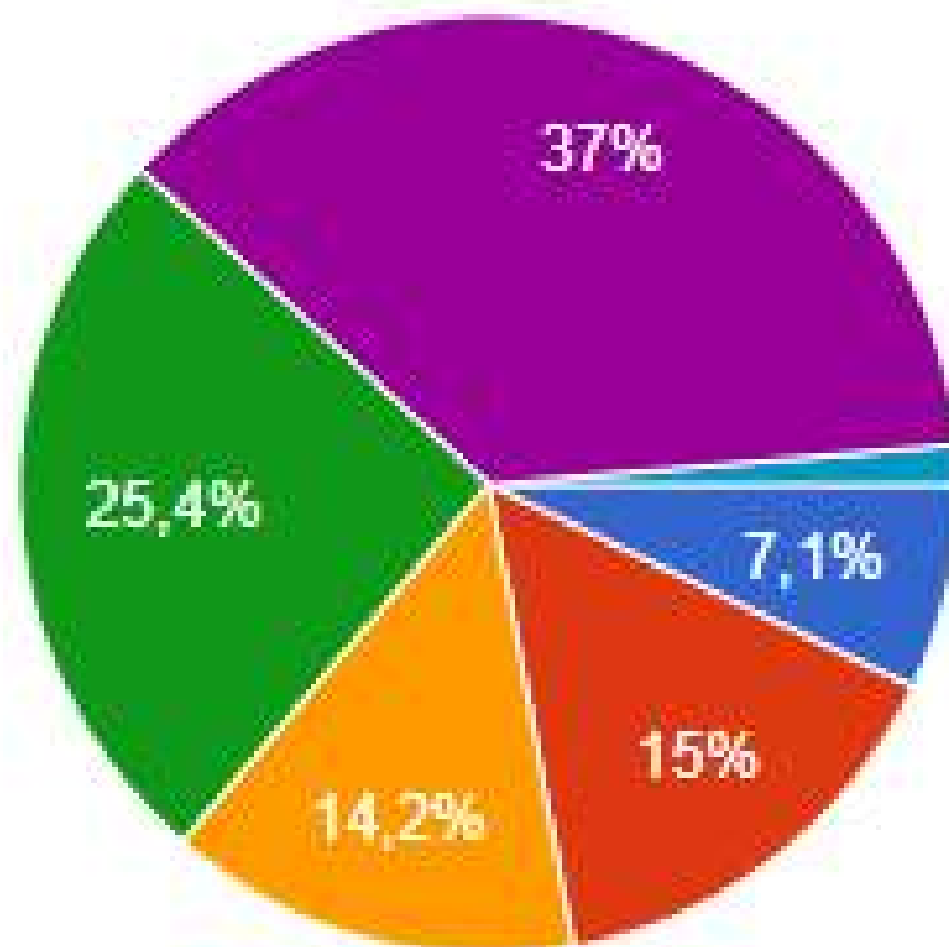


- Guarda
- Leiria
- Lisboa
- Portalegre
- Porto
- Santarém
- Setúbal
- Viana do Castelo

Tipo de animal

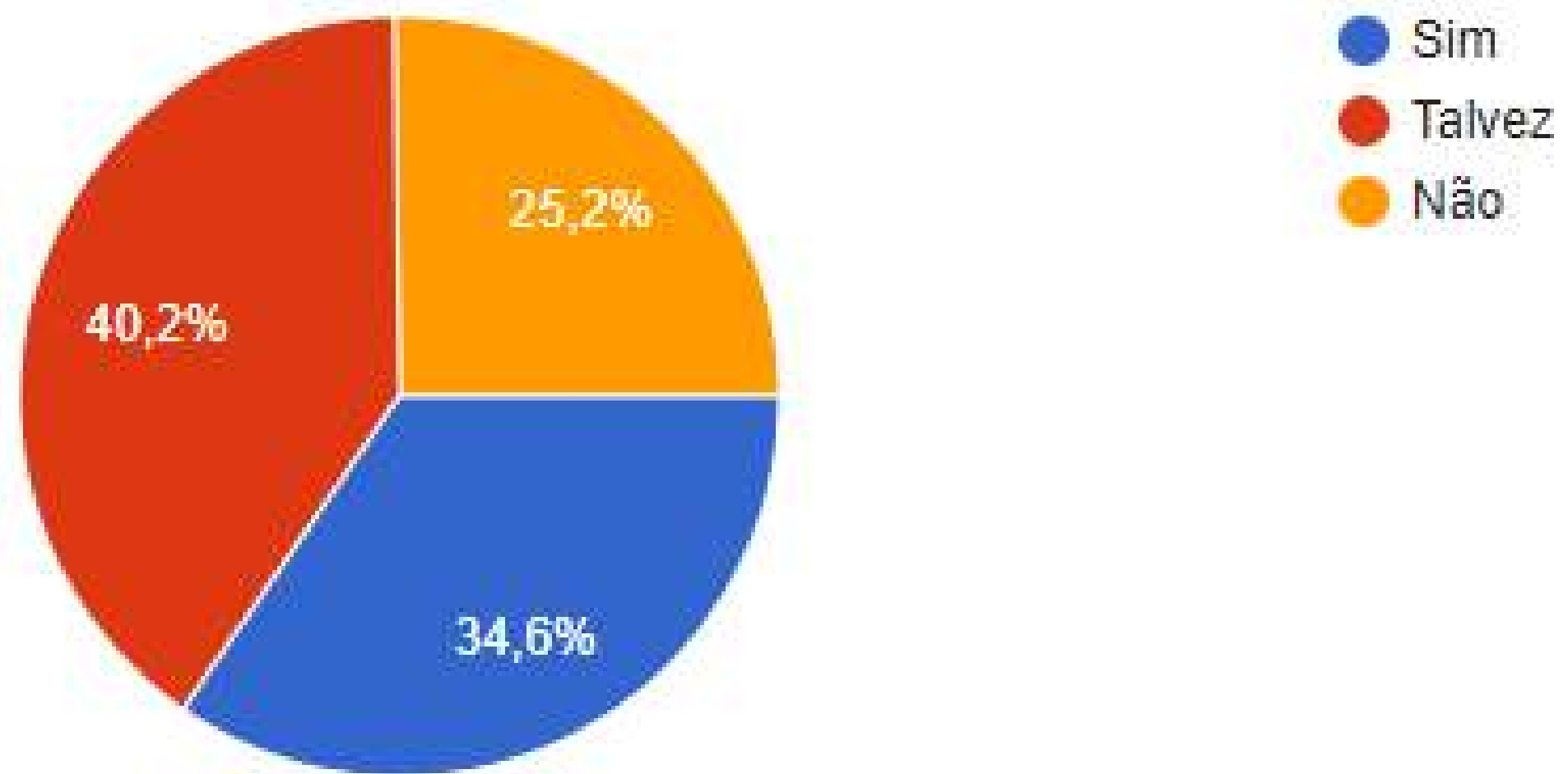


Frequência que levam o animal de estimação ao veterinário



- Mensalmente
- Trimestralmente
- Semestralmente
- Anualmente
- Apenas quando é necessário
- Não levo o meu animal de estimação ao veterinário.

Pessoas dispostas a utilizar veterinários online



Sugestões dos inquiridos

Avisos de animais perdidos
Sugestões de ração
Alertas sobre a legislação
Parceria com a IRA
Locais pet friendly
Doações
Boletim de vacinação
Sistema de prémios/pontos
Concelhos de nutrição animal
Promoções
Recomendação de produtos



Vídeo Promocional

https://youtu.be/kNOdr_uLkhg





Conclusão

Concluimos que a nossa ideia é útil e obteve uma boa recepção do público inquirido. No entanto, enfrentamos uma forte concorrência, ainda assim, temos fatores que nos distinguem desta.

